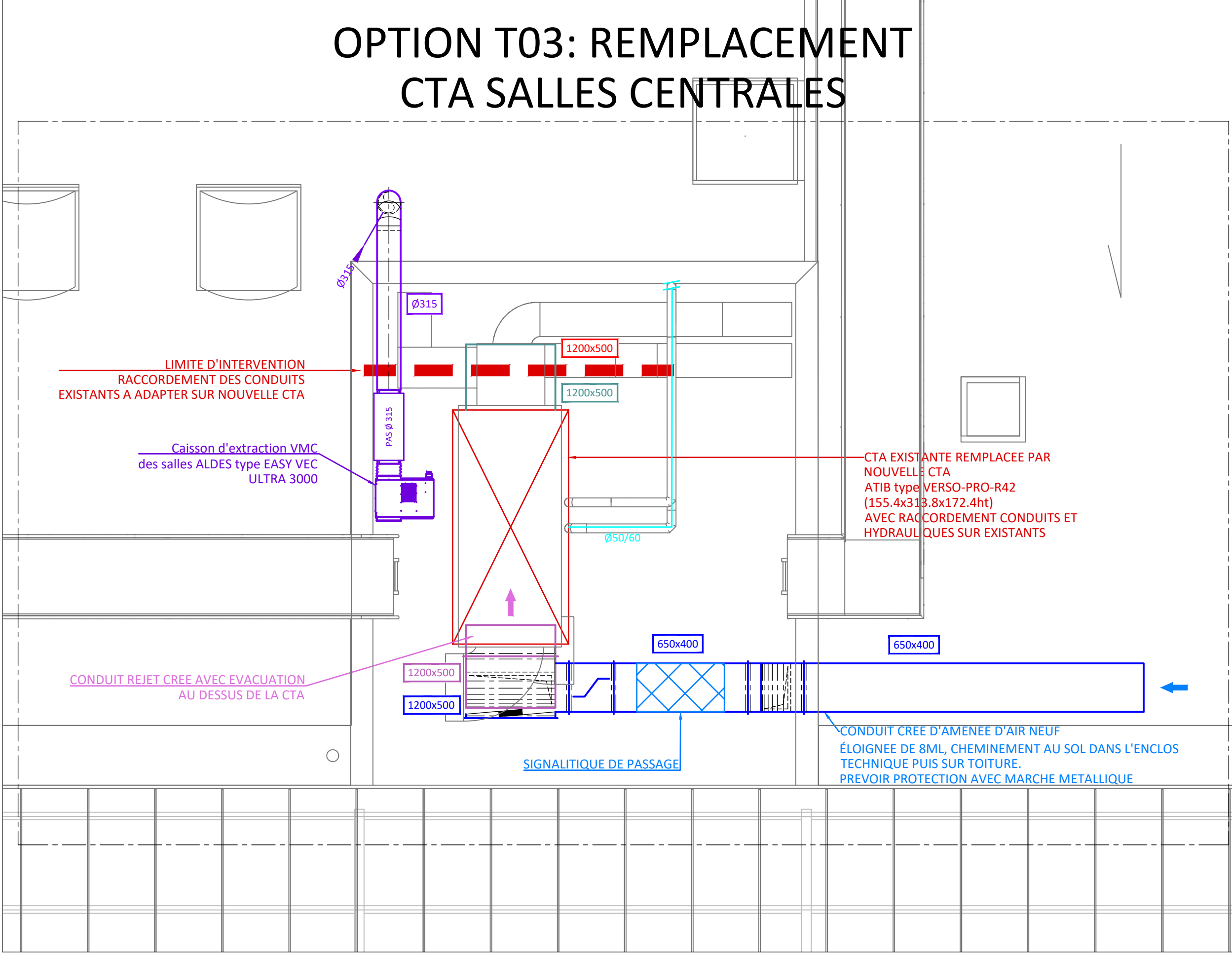
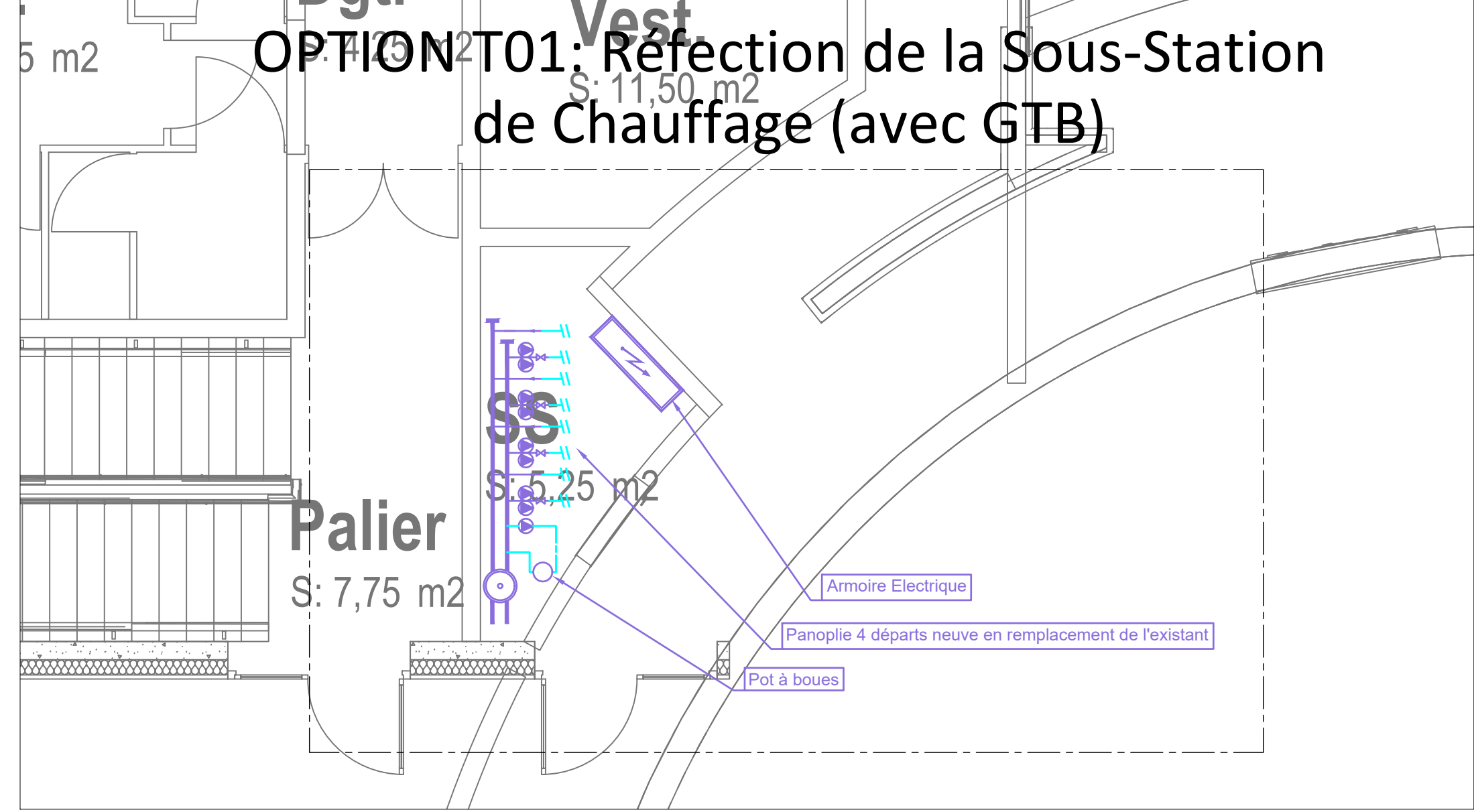


CTA TOITURE NORD



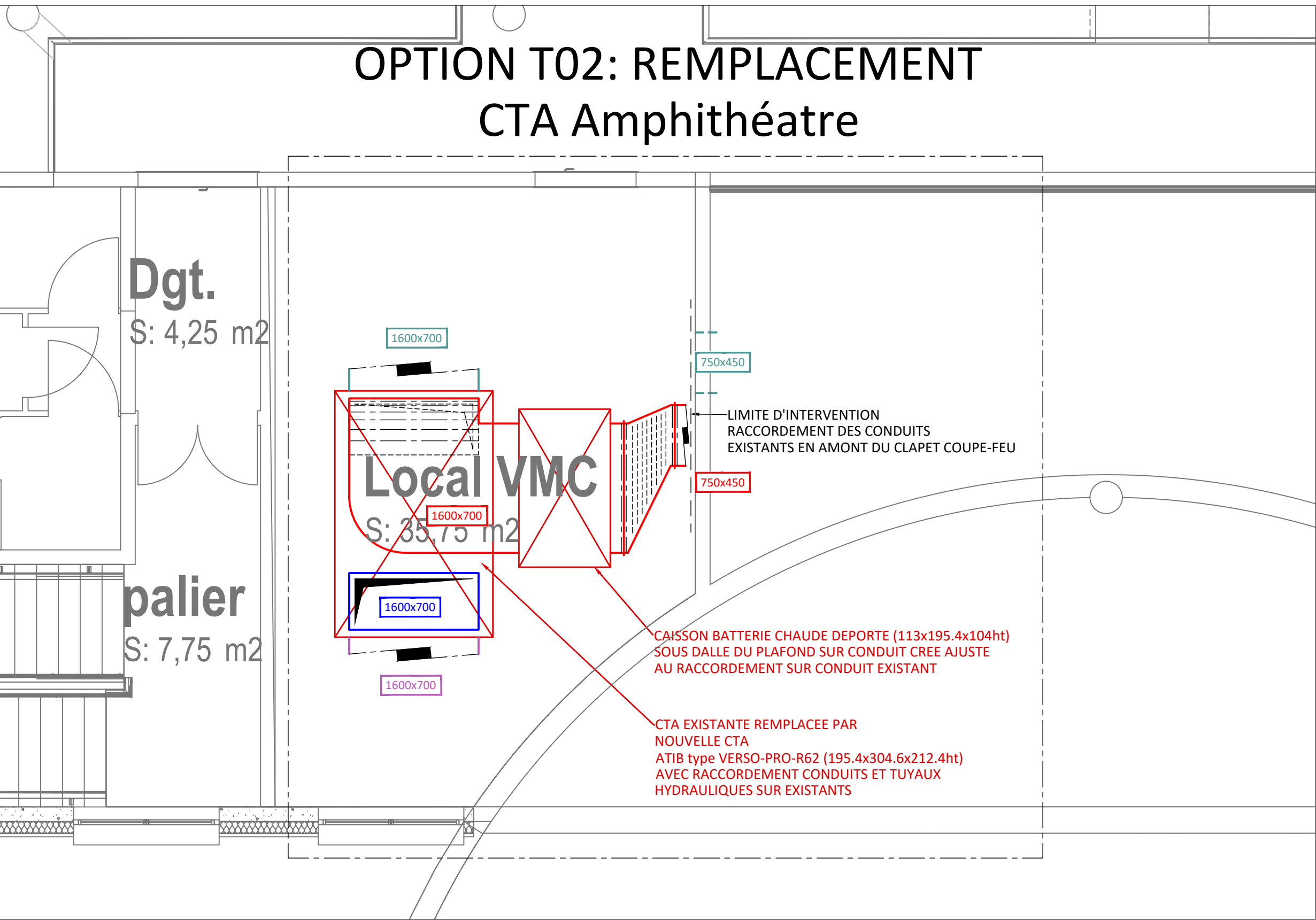
CTA TOITURE SUD



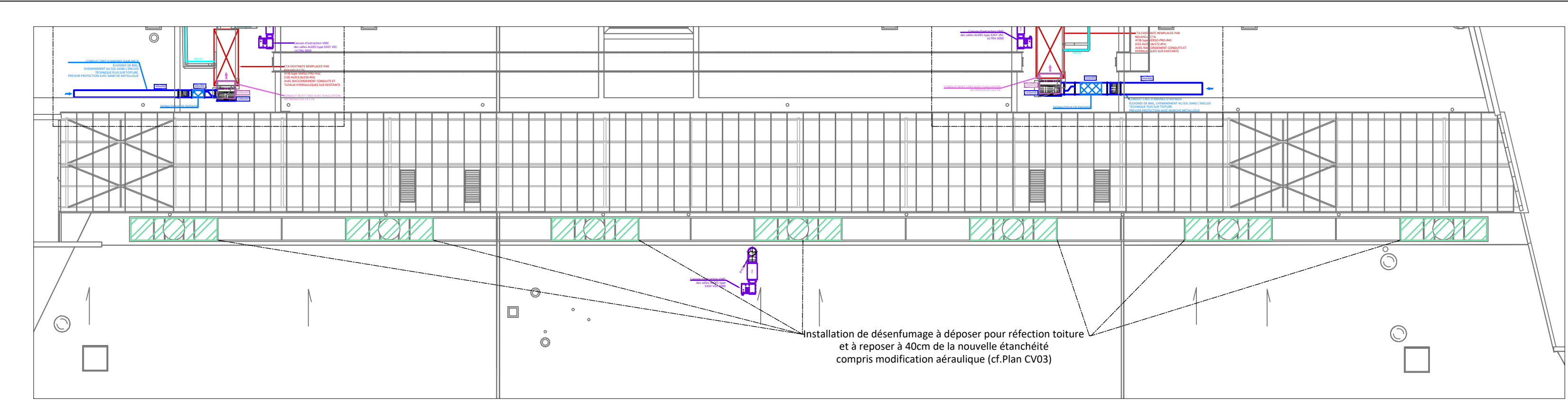
Sous Station Chauffage

**LÉGENDE VENTILATION**

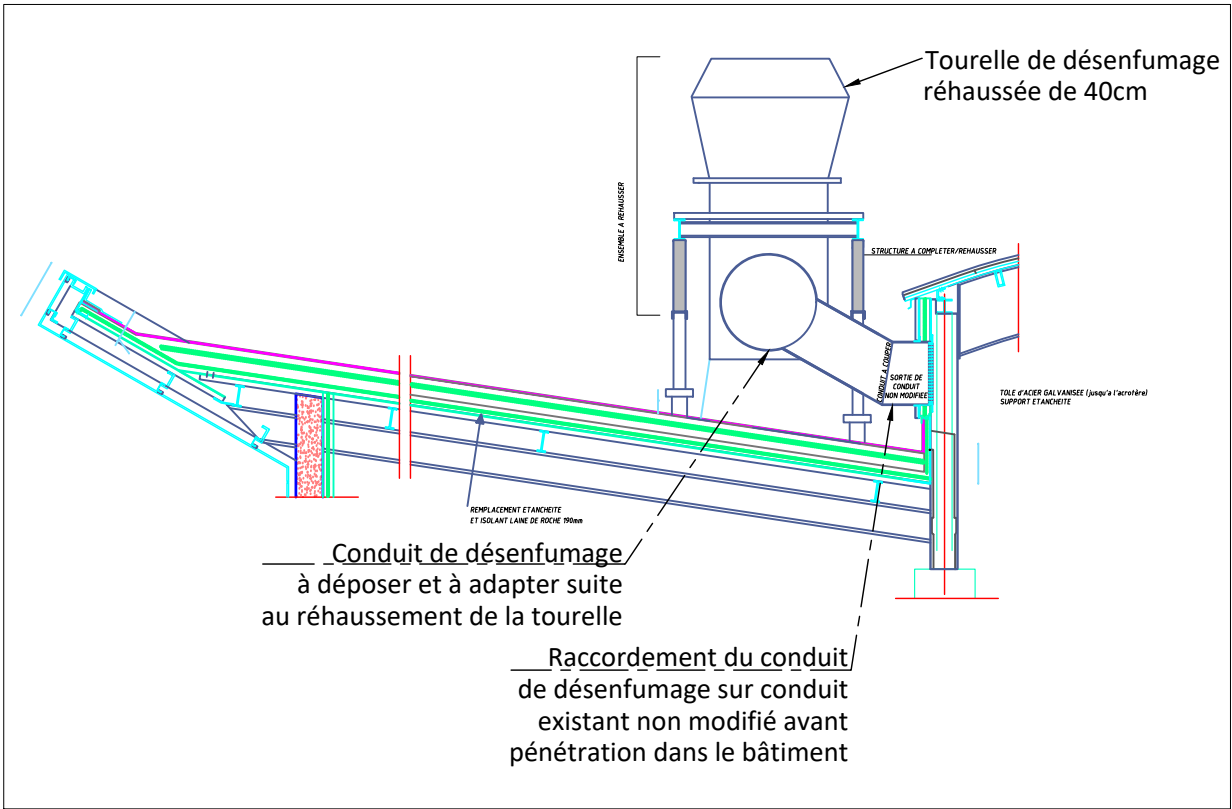
- Conduit de VMC dite "Permanente"
- Conduite de VMC dite de "Confort"
- Conduit soufflage
- Conduite reprise
- Conduit air neuf
- Conduit rejet
- Grille d'entrée d'air
- Bouche d'extraction VMC



CTA AMPHITHEATRE R+1



Emplacement des tourelles modifiées en toiture 1:200



Tourelle de désenfumage en toiture

**B.E.T. ISOCRATE**  
6, rue des Sassafras, CS 70121  
44301 NANTES CEDEX 3  
Téléphone : 02.51.89.77.50 - Télécopie : 02.51.89.03.78  
E-mail : info@isocrate.com - Site internet : www.isocrate.com  
Ce plan n'est valable que pour le lot considéré.  
Pour tout autre renseignement, il est nécessaire de se reporter au plan architecte ou à l'existant.

**BATIMENT R DE L'E.N.S.A.M.**  
2 Boulevard du Ronceray  
49000 ANGERS

**MAITRE D'OUVRAGE**  
RECTORAT DE L'ACADEMIE DE NANTES  
8, rue du Général Marguerite  
44 326 NANTES

**DCE** 24.09.2021  
**CV 03**

**Plan de Détails Matériels** 1:50

**MODIFICATIONS** **DATES**

**Centrales de traitement d'air et tourelles de désenfumage**

**EDIFICES ARCHITECTURES**  
SAMUEL DE BOURGUES  
ARCHITECTE D.P.L.G.  
11, rue Chassée Saint-Pierre  
49100 ANGERS  
techniques et chantiers  
73, boulevard de Strasbourg  
49000 ANGERS  
ISOCRATE  
6, rue des Sassafras BP70121  
49000 ANGERS  
EVEN STRUCTURES  
5, rue des Petites Moulins  
49000 ANGERS  
DBACOUSTIQUE  
20, rue de la Chapelle  
49000 ANGERS

**ARCHITECTES**  
ECONOMISTE  
BET FLUIDES  
BET STRUCTURE  
BET ACOUSTIQUE